



AYUNTAMIENTO DE CHINCHÓN

Servicio Municipal de Deportes

28370-Chinchón. Tlf. 666 525 215


deportes@ciudad-chinchon.com

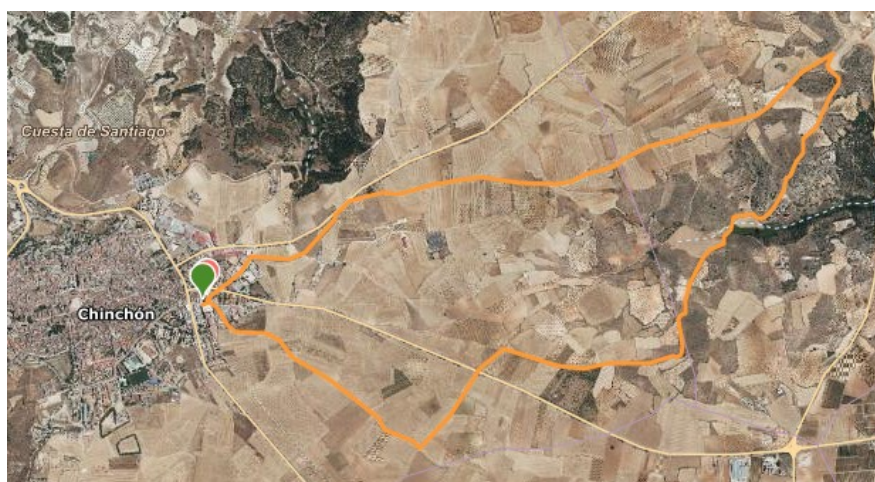
PROGRAMA CHINCHÓN SE MUEVE

RUTA DE SENDERISMO

“VALDERICEA”

Sábado, 3 de diciembre de 2022

DATOS BÁSICOS DE LA RUTA	
Salida	10:00 h. – Pabellón Municipal. (C./ Pozuelo, s/n)
Llegada	12:15 h. – Pabellón Municipal.
Distancia	8,71 kilómetros
Dificultad Técnica	Moderada
Desnivel Acumulado de Subida	43 metros
Desnivel Acumulado de Bajada	43 metros
Altitud Máxima	781 metros
Altitud Mínima	741 metros
Perfil	



INSCRIPCIÓN GRATUITA PARA TODAS LAS EDADES

Para participar es imprescindible completar formulario de inscripción.

Más información: deportes@ciudad-chinchon.com 666 525 215

Aforo máximo 100 personas.